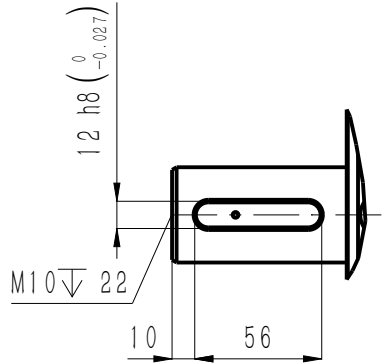


正样
2026.03.13
A

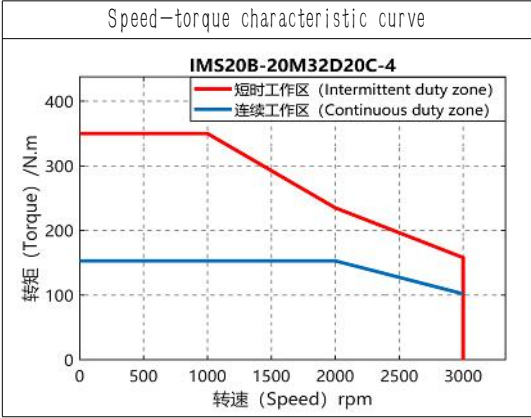
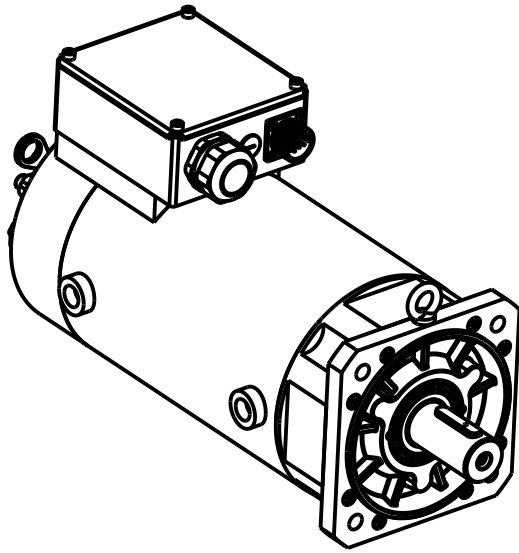
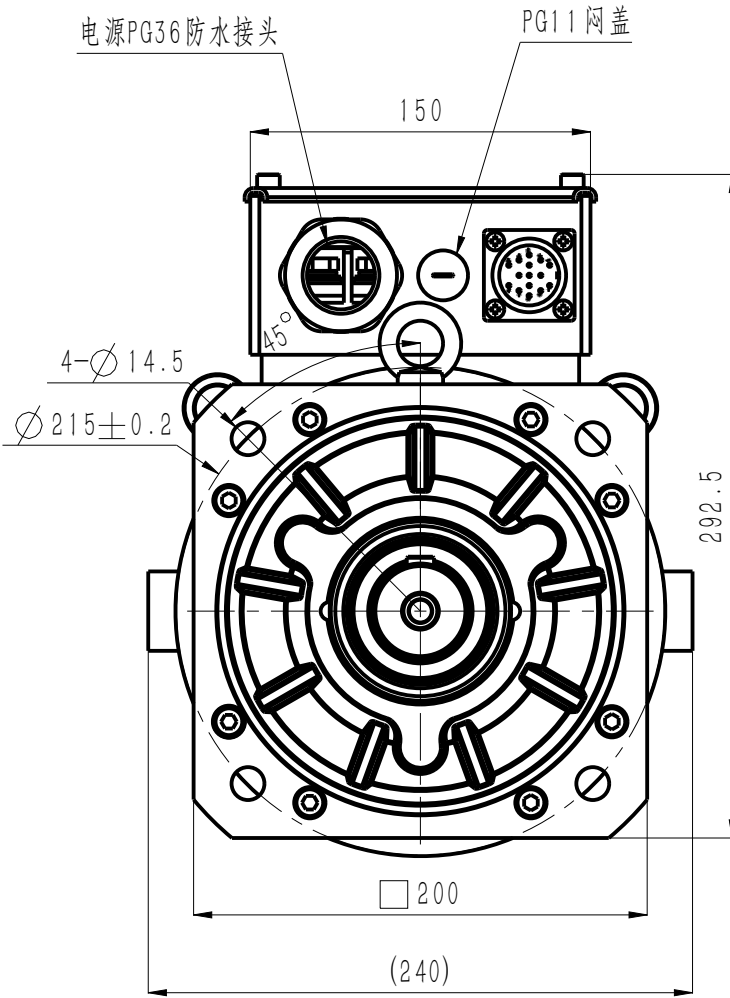
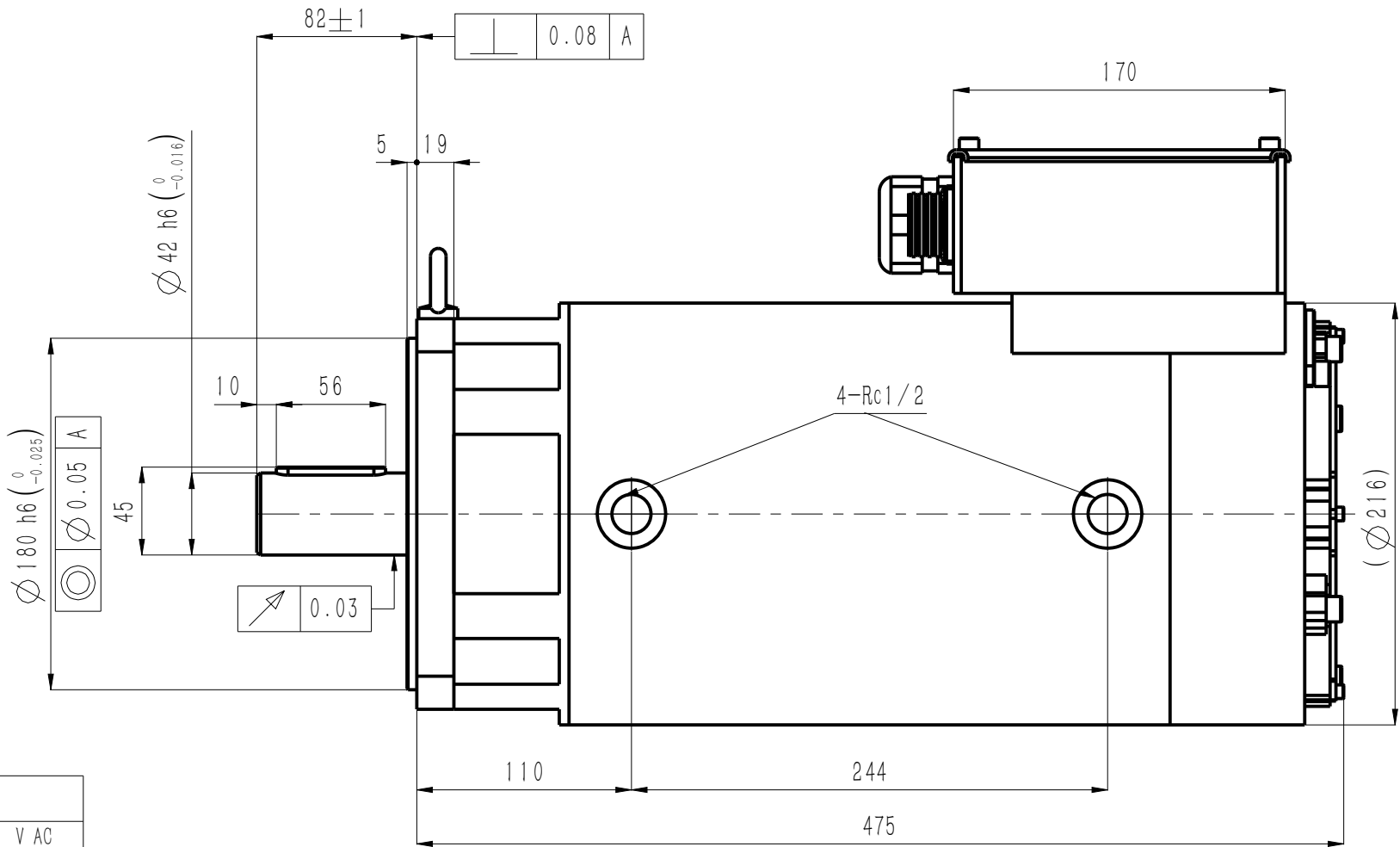
版本 Edition	变更内容 Description of the change



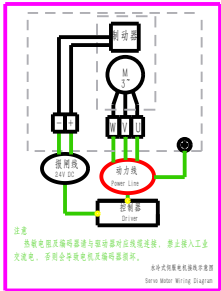
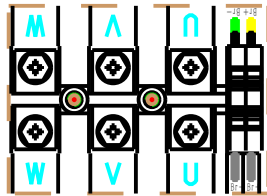
标配：A型圆头普通平键
A12X8X56(GB/T1096)

抱闸参数 Brake parameters		
额定电压 Rated voltage	24	V DC
额定功率 Rated power	55	W
电阻(20℃) Resistance	10.5±7%	Ω
额定扭矩 Rated torque	≥150	N·m
释放电压 Release voltage	≥1.2	V
吸引电压 Pickup voltage	≤18	V
吸合时间 Pickup time	≤350	ms
释放时间 Release time	≤80	ms
回转间隙 Rotational Clearance	≤1° (20%额定扭矩) (20%Rated torque)	

电机技术参数 Motor parameters		
额定电压 Rated voltage	380	V AC
额定功率 Rated power	32	kW
额定扭矩 Rated torque	153	N·m
额定电流 Rated current	59.6	Arms
峰值扭矩(1000rpm) Peak torque	350	N·m
峰值电流(1000rpm) Peak current	114.2	Arms
峰值扭矩(2000rpm) Peak torque	235	N·m
峰值电流(2000rpm) Peak current	95	Arms
峰值扭矩(3000rpm) Peak torque	158	N·m
峰值电流(3000rpm) Peak current	95	Arms
额定转速 Rated speed	2000	rpm
峰值转速 Maximum speed	3000	rpm
扭矩系数 Torque constant	2.57	N·m/Arms
反电势常数 Back EMF constant	207	V/krpm
线电阻 line resistance	0.29	Ω
线电感 line inductance	7.2	mH
转动惯量 Moment of inertia	168±10%	kg·cm ²
轴向允许载荷 Axial allowable load	/	N
径向允许载荷 Radial allowable load	/	N
极对数 Number of pole pairs	4	对

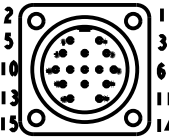


引线定义
Wiring definition



信号航插规格
Encoder connector

YD28J15Z




编码器规格
Connector specifications

23位多圈光编
23-bit optical encoder

12位旋变
12-bit Resolver encoder

引线定义
Wiring definition

1	2	3	4	5	6	7	8	9
PE (屏蔽)	SD+ (蓝)	SD- (黄)	+5V (红)	0V (黑)	BAT+ (棕)	BAT- (白)	KTY84-130+ (黄)	KTY84-130- (绿)
PE (屏蔽)	Ref+ (红白)	Ref- (黄白)	Cos- (黑)	Cos+ (红)	Sin+ (黄)	Sin- (蓝)	KTY84-130+ (黄)	KTY84-130- (绿)

SN	料号 P/N	整机型号 Model and Specification		编码器 Encoder			
	11101-02129	IMS20B-20M32D20C-4-P94Y-A		23位多圈光编			
				深圳市英威腾电气股份有限公司 Shenzhen INVT Electric Co., Ltd.			
A	新归档	/	26-3-7				
版本	更改方式	更改人	日期	名称	电机外形图 Motor outline dimension drawing		
设计	/			料号	/	材质	/
校核	/						
工艺	/			图号	/	投影标识	
审核	/						
标准化	/			重量	/	比例	1:1
批准	/					第 1 页 共 1 页	